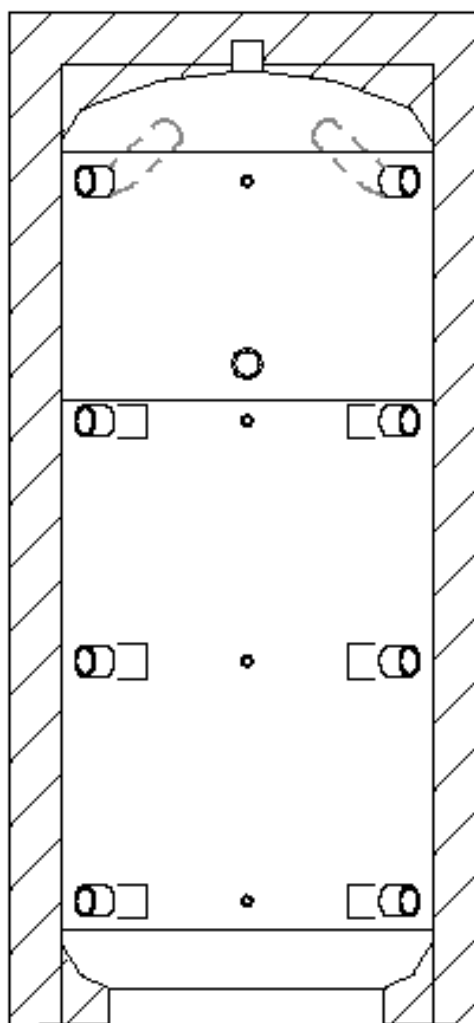


## Manuál: Vrstvený zásobník PS



**Akumulační nádrž bez výměníku**

## **Dodávka**

Prosíme zkontrolujte všechny komponenty hned při dodávce kvůli případným vadám, vzniklým při dopravě. Pokud zjistíte jakékoliv závady, nechejte si jejich seznam potvrdit od dopravce. Pokud odhalíte závady teprve později, kontaktujte dopravní firmu a nechejte v každém případě balení i zboží v nezměněném stavu, dokud škody dopravní firma nevezme na zřetel.

Obsah dodávky:

1 ks akumulční nádrže PS

1 ks izolace

1 ks příslušenství k montáži

## **Bezpečnostní opatření**

Při montáži musí být dodrženy platné předpisy zajišťující bezpečnost provozu zařízení.

## **Topné těleso se závitem**

Nádrž je možné přehřívat vestavným elektrickým topným tělesem. Topné těleso se, stejně jako ostatní součásti, musí alespoň 1x ročně zkontrolovat (při tvrdé vodě i častěji) a odstranit usazeniny.

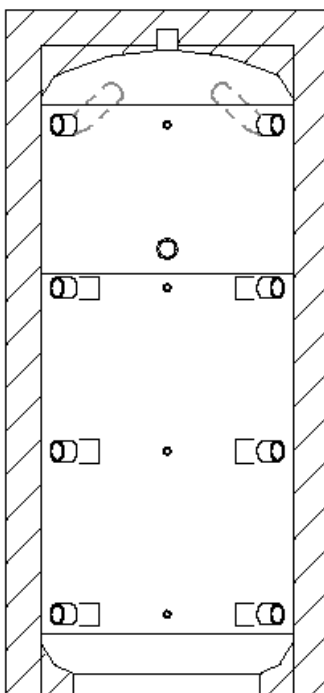
Pro PSR se dodávají následující topné patrony:

EP 2,4 kW; 4 kW; 6 kW; 7,5 kW a 9 kW.

Mějte na zřeteli pravidla provozu.

! Elektrická zařízení smí zapojit pouze pracovník s příslušnou kvalifikací pro zajištění bezpečnosti provozu. !

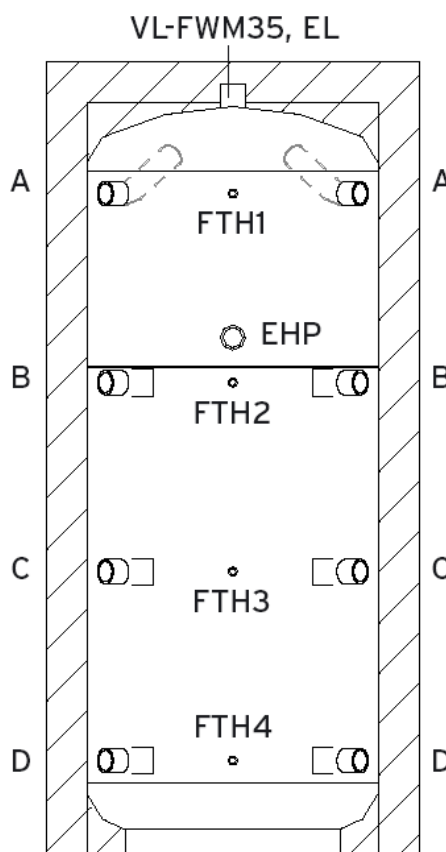
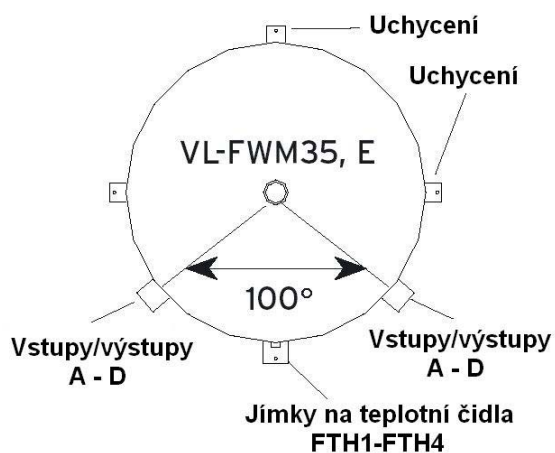
## **Schématické znázornění v řezu**



## Technické údaje PS

Technická data	PS 800	PS 1000	PS 1500	PS 2000	PS 3000
Jmenovitý objem	800 l	1000 l	1500 l	2000 l	3000 l
Průměr s izolací	960 mm	960 mm	1200 mm	1300 mm	1490 mm
Průměr bez izolace	790 mm	790 mm	1000 mm	1100 mm	1250 mm
Výška s izolací	1810 mm	2090 mm	2150 mm	2410 mm	2515 mm
Výška bez izolace	1775 mm	2058 mm	1885 mm	1985 mm	1985 mm
Sklopný rozměr s izolací	2042 mm	2145 mm	2097 mm	2358 mm	2465 mm
Sklopný rozměr bez izolace	1873 mm	2145 mm	2135 mm	2410 mm	2525 mm
Hmotnost	95 kg	116 kg	152 kg	202 kg	237 kg
Max. pracovní tlak topného okruhu	3 bar	3 bar	3 bar	3 bar	3 bar
Max. pracovní teplota topného okruhu	95 °C	95 °C	95 °C	95 °C	95 °C
(A) - VSTUP / VÝSTUP dvakrát	6/4"	6/4"	6/4"	6/4"	6/4"
	1430 mm	1710 mm	1760 mm	2020 mm	2075 mm
EHP – 6/4" Vstup pro el. topnou spirálu	1155 mm	1375 mm	1475 mm	1615 mm	1700 mm
(B) - VSTUP / VÝSTUP dvakrát	6/4"	6/4"	6/4"	6/4"	6/4"
	1030 mm	1250 mm	1350 mm	1490 mm	1575 mm
(C) - VSTUP / VÝSTUP dvakrát	6/4"	6/4"	6/4"	6/4"	6/4"
	630 mm	745 mm	825 mm	900 mm	825 mm
(D) - VSTUP / VÝSTUP dvakrát	6/4"	6/4"	6/4"	6/4"	6/4"
	260 mm	310 mm	380 mm	320 mm	375 mm
SR – Odvod ke kolektorům (studená)	1"	1"	1"	1"	1"
	820 mm	880 mm	820 mm	880 mm	880 mm
Jímky pro čidla (vnitřní průměr x délka)	15x200 mm	15x200 mm	15x200 mm	15x200 mm	15x200 mm
Teplotní čidlo FTH1	1430 mm	1710 mm	1760 mm	2020 mm	2075 mm
Teplotní čidlo FTH2	930 mm	1150 mm	1555 mm	1755 mm	1825 mm
Teplotní čidlo FTH3	560 mm	655 mm	1250 mm	1390 mm	1475 mm
Teplotní čidlo FTH4	260 mm	310 mm	380 mm	320 mm	375 mm
VL-FWM35 výstup pro modul na přípravu teplé vody	6/4"	6/4"	6/4"	6/4"	6/4"
	nahoře	nahoře	nahoře	nahoře	nahoře

### Uspořádání vývodů



## **Zahájení provozu**

Před prvním zahájením provozu solárního zařízení musí být nádrž naplněna vodou. Při prvním zahřátí je třeba nádrž hlídat.

Samočinné odepnutí el. topného tělesa či kotle je nutno překontrolovat.

### **Pozor**

Odtok teplé vody, jako i části bezpečnostní armatury mohou být horké.

## **Dohled a ošetřování**

a) Mezitím, co se v topení roztahuje voda, z odtoku pojistného ventilu viditelně odkápně. Funkce pojistného ventilu se každý měsíc překontroluje. Při nadzvednutí nebo otočení bezpečnostního ventilu musí voda bez překážky téci do odpadu.

Pozor: Přítok chladicí vody a části zásobní nádrže mohou být přitom horké.

b) Pro čištění nepoužívat žádné čisticí prostředky a žádné rozpouštědla (jako Nitro, Toluén, atd.). Nejlépe je čistit pomocí vlhkého hadříku s přídavkem několika kapek tekutého domácího čisticího prostředku.

c) Rozumným způsobem provozu můžete ušetřit značný objem energie. Neprovozujete nádrž v žádném případě nad 60°C. Zvýšili by se tepelné ztráty nádrže a mohlo by dojít ke zvýšenému usazování vodního kamene. Ideální teplota se pohybuje kolem 50-55°C.

d) Seznamte se ošetřováním a kontrolou jednotlivých částí systému.

Tato zručnost Vám bude sloužit k tomu, že případnou závadu nebo chybu ihned objevíte.

## ZÁRUČNÍ LIST

Typ výrobku PSR800 <input type="checkbox"/> PSR1000 <input type="checkbox"/> PS1500 <input type="checkbox"/> PS2000 <input type="checkbox"/> PS3000 <input type="checkbox"/>	Výrobní číslo
Adresa kupujícího	
Kupující byl seznámen s použitím a obsluhou Podpis kupujícího	
Datum prodeje razítko a podpis prodejce	

Firma SOLAR POWER CZ, s.r.o. zaručuje výbornou kvalitu dodávaných výrobků. V případě zjištění vady na výrobku, která nebyla způsobena spotřebitelem nebo neodvratnou událostí, zašle náhradní díly zdarma prodejci výměnou za vadné součásti. Oprava bude uskutečněna v době záruky prostřednictvím prodejce po předložení vyplněného záručního listu.

Záruka pro PSR je 5 let a začíná běžet od data zakoupení, které je uvedeno v záručním listě a je potvrzeno na daňové dokladu. Po vypršení výše uvedených lhůt končí záruční lhůta a příslušný servis bude poskytnut na základě fakturace vyměněných dílů, nákladů na dopravu, jakož i dalších pracovních výkonů.

Pro platnost záruky je třeba předložit řádně vyplněný záruční list a daňový doklad potvrzující nákup výrobku.

Následující příčiny jsou důvodem pro neplatnost nebo propadnutí záruky:

Neodborná manipulace s výrobkem

Použití výrobku způsobem odlišným od toho, který je uveden v návodech na použití

Montáž je uskutečněna jinou firmou než námi doporučenou (pokud si zákazník instaluje sám nebo bez odborné kvalifikace)

Při použití montážních prvků a spojovacího materiálu jiného druhu, než je doporučen

V případě škodných událostí, poškození při dopravě a montáži, poruch funkce při nevhodném zapojení a provozování

Firma SOLAR POWER CZ, s.r.o. odmítá jakoukoliv odpovědnost za případné škody, které mohou vzniknout přímo či nepřímo na zdraví osob či na majetku v důsledku nedodržení všech zásad, které jsou uvedeny v příslušném návodu nebo které se speciálně týkají upozornění při montáži, použití a údržbě zařízení. Poškozený musí prokázat škodu, vadu a spojitost mezi vadou a škodou.

Datum nahlášení opravy	Datum opravy	Popis vykonané práce	Podpis opraváře